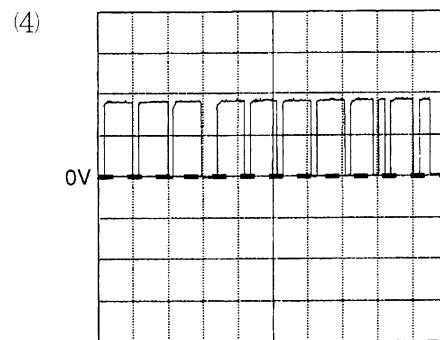
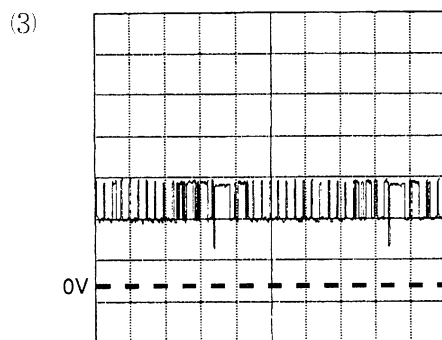
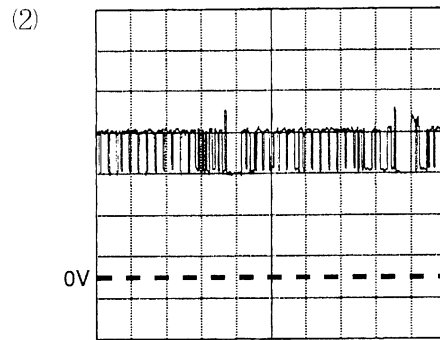
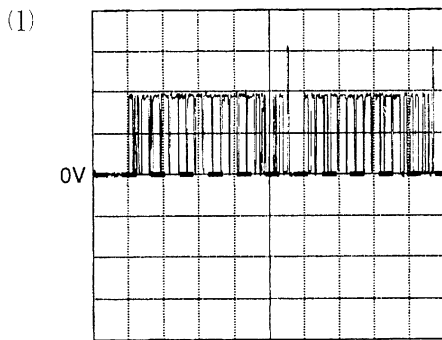
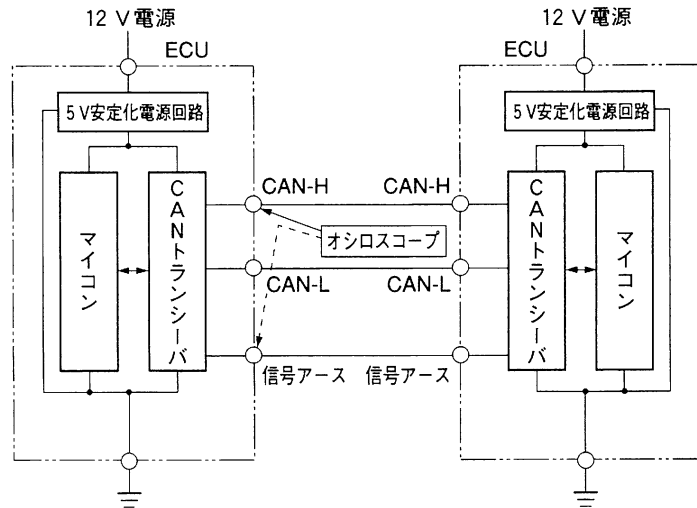


[No. 9] 図に示す高速側 CAN バス回路をオシロスコープで点検したときの電圧波形として、適切なものは次のうちどれか。

ただし、オシロスコープの設定は (1) ~ (3) が「V/DIV=1V, TIME/DIV=50 μ s」とし、(4) を「V/DIV=2V, TIME/DIV=50 μ s」とする。



正解 (2)

高速側 CAN バスの CAN-H とアース間では約 2.5V の上に約 1.0V ピーク（交流分）の信号波形が出力される。よって、(2) の波形となる。